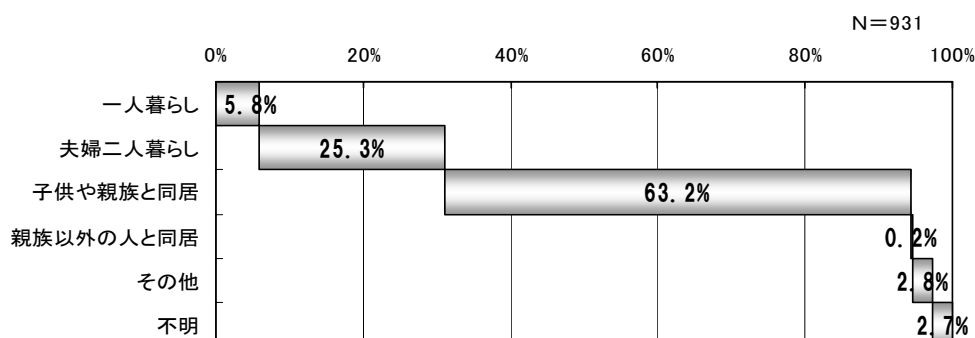


～ アンケート結果の概要 ～

世帯構成及び要介護4以上の年数

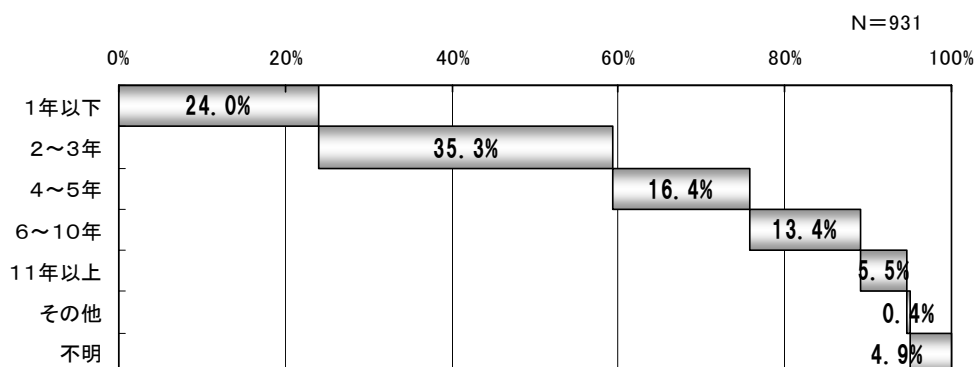
【世帯構成】

◇「子供や親族と同居」が63.2%と過半数を占める一方で、「一人暮らし」が5.8%となっている。



【要介護4以上の年数】

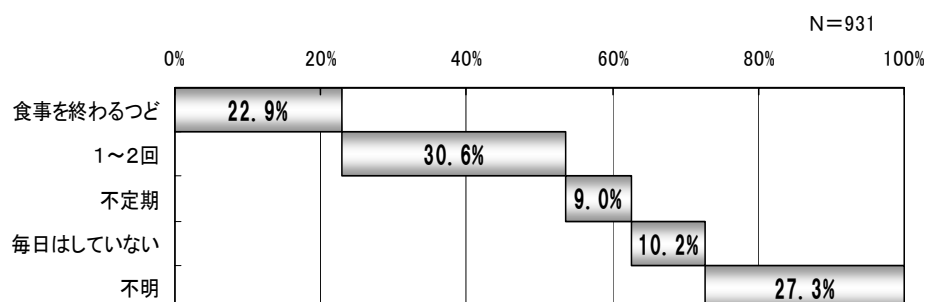
◇要介護4以上のいわゆる重度の状態になってからの年数については、「2～3年」が35.3%と最も多く、次いで「1年以下」24.0%となっている。



歯磨き・食事・入浴について

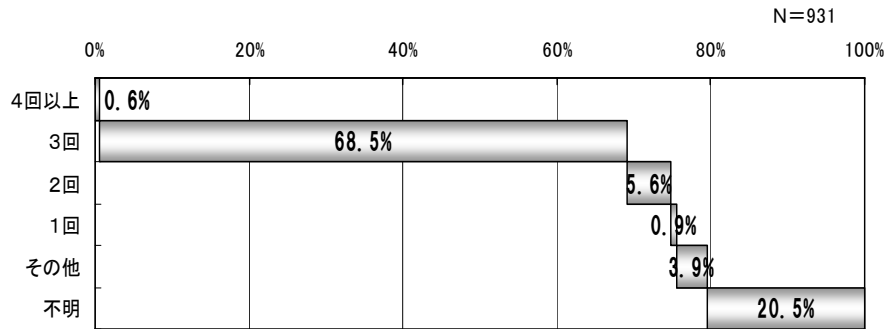
【毎日の歯磨きや入れ歯の手入れ】

◇日に「1～2回」が30.6%で最も多く、次いで「食事を終わるつど」22.9%となっている。



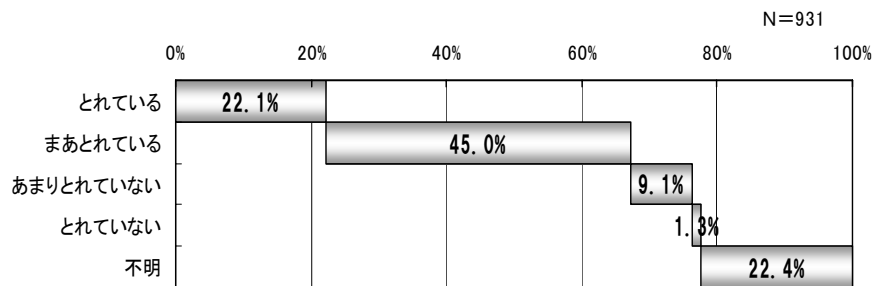
【1日の食事の回数】

◇「3回」が68.5%と最も多く、次いで「2回」5.6%となっている。



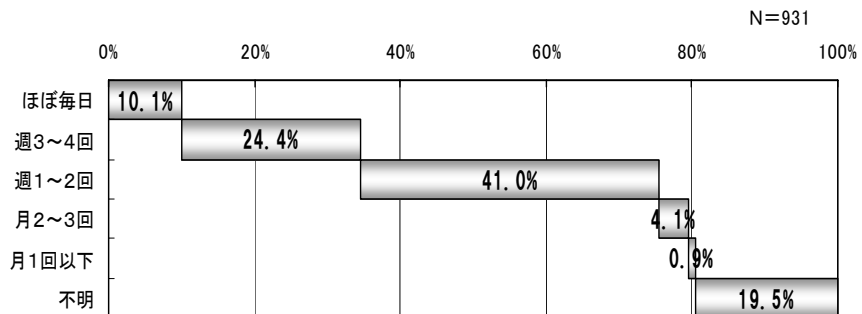
【食事の量・バランスについて】

◇「まあとれている」が45.0%と最も多く、次いで「とれている」22.1%となっている。



【入浴等（体を拭く場合を含む）の頻度】

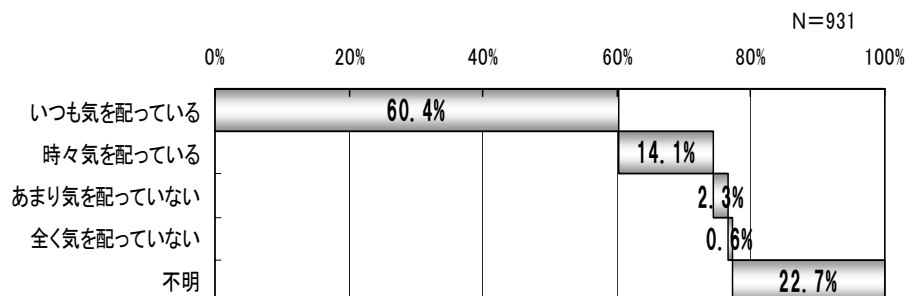
◇「週1～2回」が41.0%と最も多く、次いで「週3～4回」24.4%、「ほぼ毎日」10.1%となっている。



居室環境・通院以外の外出

【対象者本人の居室の換気や温度・湿度管理への配慮について】

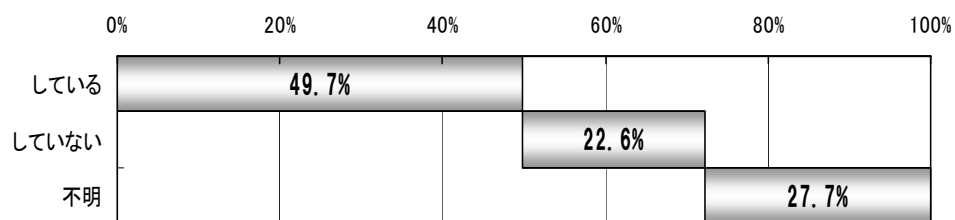
◇「いつも気を配っている」が60.4%と最も多く、次いで「時々気を配っている」14.1%となっている。



【通院以外の外出の有無】

◇通院以外の外出を「している」が49.7%に対し、「していない」が22.6%となっている。

N=931

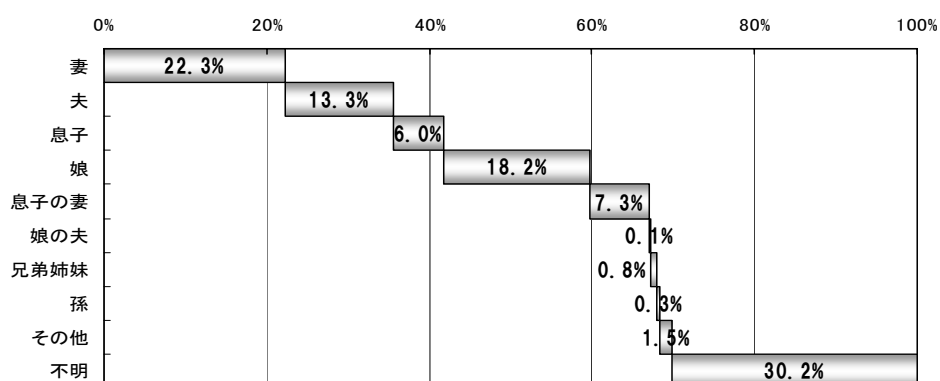


介護者について

【介護者の続柄】

◇「妻」が最も多く22.3%、次いで「娘」18.2%、「夫」13.3%となっている。

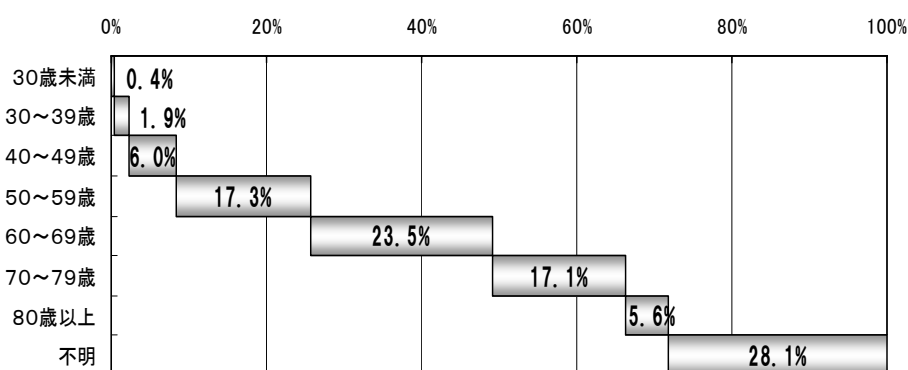
N=931



【介護者の年齢】

◇「60～69歳」が23.5%で最も多く、次いで「50～59歳」が17.3%となっている。

N=931



【介護に対する負担感】

◇「重いと感じる」29.6%、「やや重いと感じる」33.2%を合わせた62.8%の介護者が介護に対して負担を感じている。

N=931

